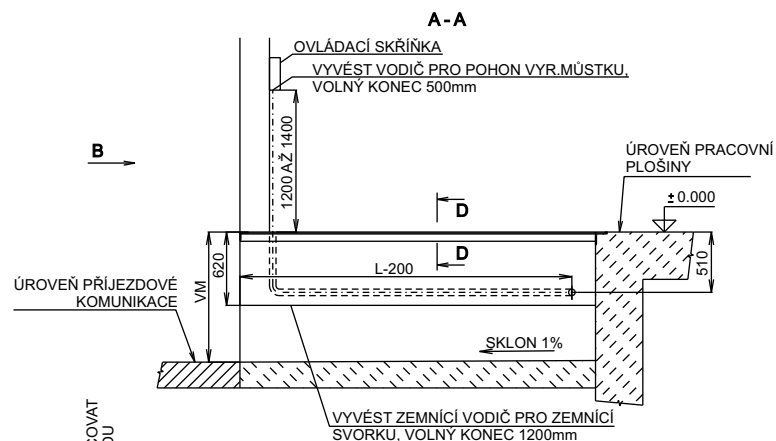
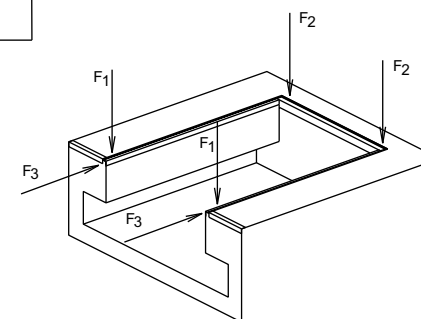
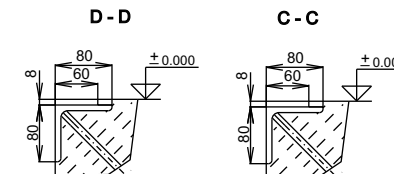
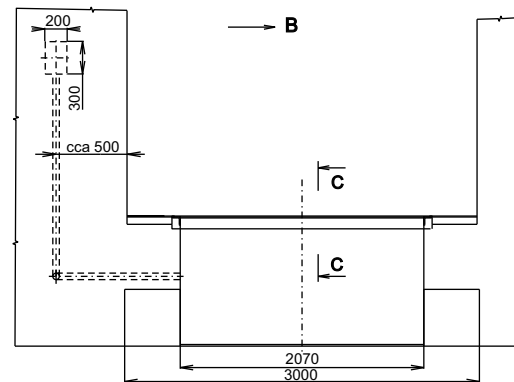
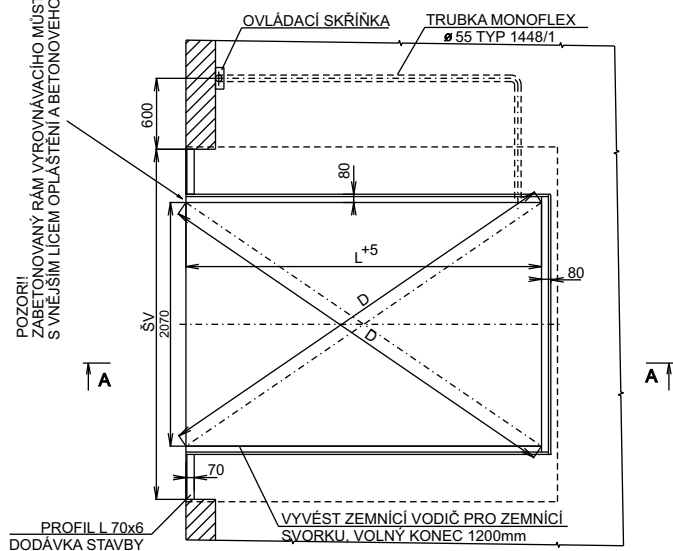


Vyrovnávací můstek se sklopnou lištou VM SL-B 20-20/6t
VM SL-B 20-25/6t
VM SL-B 20-30/6t



POZOR! ZABETONOVANÝ RÁM VYROVNÁVACÍHO MŮSTKU SILICOVAT S VNEŠNÍM LÍCEM OPLÁŠTĚNÍ A BETONOVÉHO ZÁKLADU



JMENOVI TÁ NOSNOST MŮSTKU [kN]	F ₁ [kN]	F ₂ [kN]
60	50	90

TYP	L [mm]
20-30 VM SL-B	3000
20-29 VM SL-B	2900
20-28 VM SL-B	2800
20-27 VM SL-B	2700
20-26 VM SL-B	2600
20-25 VM SL-B	2500
20-24 VM SL-B	2400
20-23 VM SL-B	2300
20-22 VM SL-B	2200
20-21 VM SL-B	2100
20-20 VM SL-B	2000

LEGENDA:

D - UHL OPŘÍČKA RÁMU DO BETONU
VM - VÝŠKA ÚROVNĚ PRACOVNÍ PLOŠINY NAD PŘÍJEZDOVOU KOMUNIKACÍ (cca 1100mm)
L - DÉLKA VYROVNÁVACÍHO MŮSTKU
ŠV - ŠÍŘKA VRAT

NAPÁJECÍ PŘÍVOD PRO VYROVNÁVACÍ MŮSTEK MUSÍ BÝT JIŠTĚN MINIMÁLNĚ SAMOSTATNÝM 3-FAZOVÝM JISTIČEM 6A. PŘÍVODNÍ VODIČ POUŽIT PODLE DÉLKY PŘÍVODNÍHO KABELU (např. CYKY 5Cx2,5mm²) PŘÍVOD ZEMNÍČÍHO VODIČE K ZEMNÍČÍ SVORCE (viz. elektro stavba)

F₃ - HORIZONTÁLNÍ SÍLA MUSÍ BÝT PŘENESENA ZÁKLADEM, NIKOLIV RÁMEM MŮSTKU OSAZENÍ RÁMU DO BETONU MUSÍ BÝT PŘEVEDENO VODOROVNĚ V OBOU NA SOBĚ KOLMÝCH SMĚRECH. UHL OPŘÍČKY "D" MUSÍ BÝT SHODNĚ.