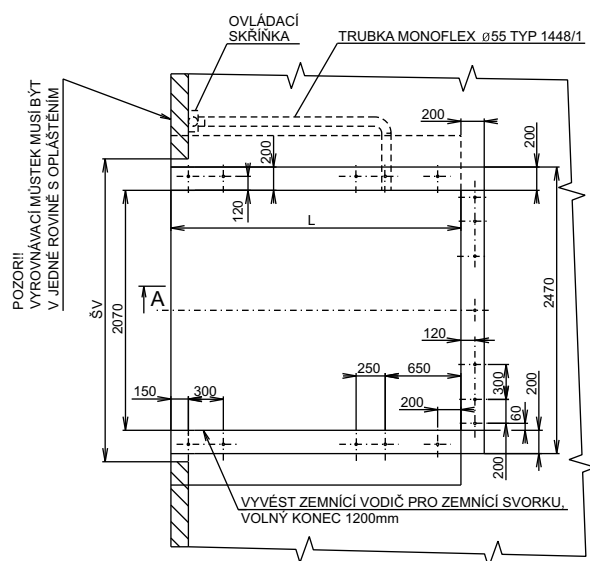
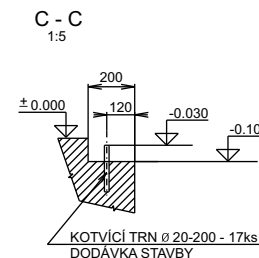
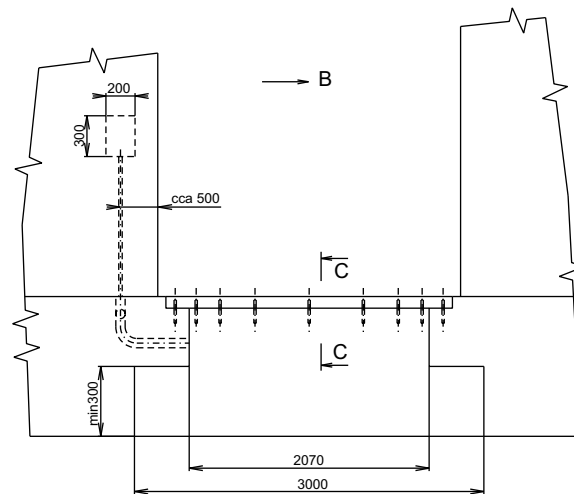
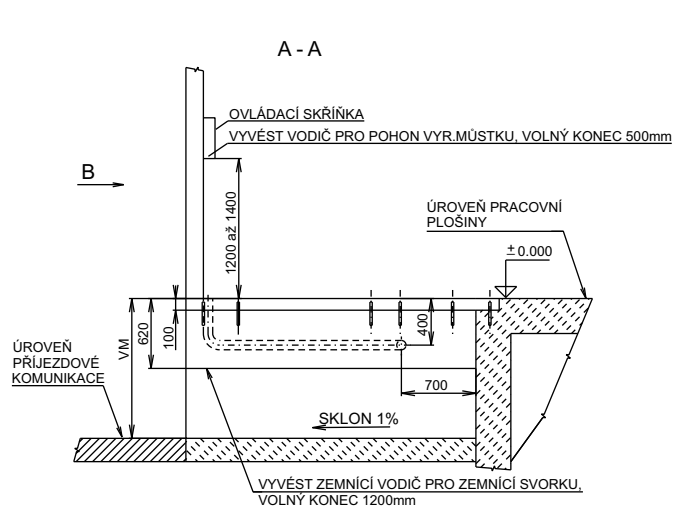
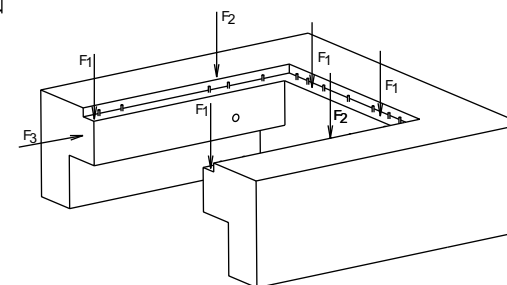


Vyrovnávací můstek se sklopnou lištou VM SL-A 20-20/6t
 VM SL-A 20-25/6t
 VM SL-A 20-30/6t



JMENOVITÁ NOSNOST MŮSTKU [kN]	F ₁ [kN]	F ₂ [kN]
60	75	48

TYP	L [mm]
20-20 VM SL-A	2000
20-25 VM SL-A	2500
20-30 VM SL-A	3000

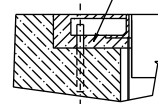


LEGENDA:

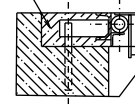
- VM - VÝŠKA ÚROVNĚ PRACOVNÍ PLOŠINY NAD PŘÍJEZDOVOU KOMUNIKACÍ (cca 1100mm)
- ŠV - ŠÍŘKA VRAT
- L - DÉLKA VYROVNÁVACÍHO MŮSTKU

POZOR: PO OSAZENÍ MŮSTKU ZALÍT BETONEM B25 - STAVBA!

BOČNÍ DETAIL PO OSAZENÍ MŮSTKU



ZADNÍ DETAIL PO OSAZENÍ MŮSTKU



NAPÁJECÍ PŘÍVOD PRO VYROVNÁVACÍ MŮSTEK MUSÍ BÝT JIŠTĚN MINIMÁLNĚ SAMOSTATNÝM 3-FAZOVÝM JISTIČEM 6A.
 PŘÍVODNÍ VODIČ POUŽIT PODLE DÉLKY PŘÍVODNÍHO KABELU (např. CYKY 5Cx2,5mm²)
 PŘÍVOD ZEMNÍČÍHO VODIČE K ZEMNÍČÍ SVORCE (viz. elektro stavba)

F₃ - HORIZONTÁLNÍ SÍLA (100 kN) MUSÍ BÝT PŘENESENA BETONOVOU ŠACHTOU, NIKOLIV RÁMEM MŮSTKU

POZOR - UHLOPŘÍČKY ŠACHTY MUSÍ BÝT SHODNÉ!